



**T.C.**

**TOKAT GAZİOSMANPAŞA  
ÜNİVERSİTESİ**

**BİLİMSEL ARAŞTIRMA PROJELERİ KOORDİNATÖRLÜĞÜ**

**2023 YILI BİRİM FAALİYET RAPORU**

**Ocak-2024**

## HARCAMA YETKİLİSİ SUNUŞU

5018 sayılı Kamu Mali Yönetimi ve Kontrol Kanunu, kalkınma planları ve programlarda yer alan politika ve hedefler doğrultusunda kamu kaynaklarının etkili, ekonomik ve verimli bir şekilde elde edilmesi ve kullanılmasını, hesap verebilirliği ve malî saydamlığı sağlamak üzere, kamu malî yönetiminin yapısını ve işleyişini, kamu bütçelerinin hazırlanmasını, uygulanmasını, tüm malî işlemlerin muhasebeleştirilmesini, raporlanmasını ve malî kontrolü düzenlemektir.

Üst yöneticiler ve bütçeyle ödenek tahsis edilen harcama yetkililerince, hesap verme sorumluluğu çerçevesinde, her yıl faaliyet raporu hazırlanır. 2023 yılına ait bu faaliyet raporunda, Bilimsel Araştırma Projeleri (BAP) Kurulu tarafından kabul edilen misyon, vizyon ve amaçlar doğrultusunda BAP Koordinasyon Biriminin faaliyetlerine ilişkin çalışmalar ve mali bilgiler ile işleyişe yönelik güçlü ve geliştirilecek yönler yer almaktadır.

Bu çerçevede, 5018 sayılı kanunun 41 inci maddesine dayanılarak hazırlanan ve 17/03/2006 tarih ve 26111 sayılı Resmi Gazete’de yayınlanarak yürürlüğe giren “Kamu İdarelerince Hazırlanacak Faaliyet Raporları Hakkında Yönetmelik” doğrultusunda, mali saydamlık ve hesap verme sorumluluğu gereği olarak hazırlanan 2023 yılı Birim faaliyet raporumuz sunulmaktadır.

Prof. Dr. Çetin ÇEKİÇ

Bilimsel Araştırma Projeleri Koordinasyon Birimi  
Koordinatörü

<b>SUNUŞ (HARCAMA YETKİLİSİ SUNUŞU)</b>	
<b>İÇİNDEKİLER</b>	
<b>I- GENEL BİLGİLER</b>	
A-Yetki, Görev ve Sorumluluklar	
B- İdareye İlişkin Bilgiler	
1- Fiziksel Yapı	
2- Teşkilat Yapısı	
3- Teknoloji ve Bilişim Altyapısı	
4- İnsan Kaynakları	
5- Sunulan Hizmetler	
<b>II- AMAÇLAR VE HEDEFLER</b>	
A- Temel Politika ve Öncelikler	
B- İdarenin Stratejik Planında Yer Alan Amaç ve Hedefler	
<b>III- FAALİYETLERE İLİŞKİN BİLGİ VE DEĞERLENDİRMELER</b>	
A- Mali Bilgiler	
1-Bütçe Uygulama Sonuçları	
2-Temel Mali Tablolara İlişkin Açıklamalar	
3-Mali Denetim Sonuçları	
4- Diğer Hususlar	
<b>IV- KURUMSAL KABİLİYET VE KAPASİTENİN DEĞERLENDİRİLMESİ</b>	
A- Üstünlükler	
B- Zayıflıklar	
C- Değerlendirme	
<b>V- ÖNERİ VE TEDBİRLER</b>	
EK	
Harcama Yetkilisinin İç Kontrol Güvence Beyanı	

## I- GENEL BİLGİLER

### A- Yetki, Görev ve Sorumluluklar

#### A- Misyon ve Vizyon

##### Misyon

Gaziosmanpaşa Üniversitesi'nde öğretim üyeleri, doktora, tıpta uzmanlık ve sanatta yeterlilik eğitimini tamamlamış araştırmacılar tarafından yönetilen bilimsel araştırma projelerini destekleyerek; araştırmacıların başarılarını yükseltmek, ulusal ve uluslararası düzeyde araştırma etkinliğinin artırılmasını sağlamak, projelerden çıkan sonuçların patente dönüşmesini sağlamak, ülke ekonomisini evrensel değerleri kucaklayan bir bilim politikası çerçevesinde üniversitemizin etkinliğinin ve saygınlığının artırılmasına yardımcı olmaktır.

##### Vizyon

Ulusal ve uluslararası araştırmalarıyla ülkemizin ekonomik, sosyal, kültürel ve teknolojik yönden kalkınmasına katkı sağlamak, dünya ölçütlerinde (dürüstlük, akademik özgürlük, yaratıcı ve yenilikçilik, etik değerlere bağlılık) bilgi üreten, ülke ve üniversitemiz bilim politikasına uygun yüksek lisans, tıpta uzmanlık, doktora, araştırma ve altyapı destek projelerini destekleyerek ülkenin teknolojik, ekonomik, sosyal ve kültürel kalkınmasına katkı sağlamak ve araştırmalarıyla saygın üniversiteler arasında yerini almaktır.

### B- Yetki, Görev ve Sorumluluklar

TOGÜ BAP Koordinasyon Birimi, 2547 sayılı Kanununun 4. Maddesinin 1. Fıkrasının (c) bendi ile diğer ilgili hükümlerine dayanılarak hazırlanan 26 Kasım 2016 tarih 29900 sayılı Resmî Gazetede yayımlanan "Yükseköğretim Kurumları Bilimsel Araştırma Projeleri Hakkında Yönetmelik (Değişik 16.07.2020 tarih 31187 R.G.)'in 3 c maddesine istinaden yetkisini kullanır.

TOGÜ BAP Koordinasyon Birimi, üst yönetici tarafından atanan koordinatöre bağlı olarak; Bilimsel Araştırma Projeleri Komisyonunun sekreteryaya hizmetlerinin yürütülmesi, bütçe ödeneklerinin özel hesaba aktarılması, özel hesaba ilişkin iş ve işlemlerin yürütülmesi ve yükseköğretim kurumu araştırmacılarının görev aldığı ulusal ve uluslararası organizasyonlarca desteklenen projelerin ilgili mevzuatla belirlenen süreçlerinin yürütülmesi, 3 izlenmesi ve üst yöneticinin bilimsel araştırma projeleri ile ilgili olarak vereceği diğer görevleri ilgili birimlerle koordine halinde yürütmektedir.

#### **Bilimsel Araştırma Projeleri Komisyonu'nun Görevleri;**

- Her yıl döner sermaye ve özel bütçeden alınacak payı esas alarak bütçe çalışmasını yapmak,
- Bilimsel araştırma projeleri için her yıl başvuru ve değerlendirme takvimini belirlemek ve ilan etmek,
- Proje başvurularının kabulü, değerlendirilmesi, desteklenmesi, yürütülmesi, izlenmesi, sonuçların değerlendirilmesi ve kamuoyuna duyurulması ile ilgili hizmetleri yürütmek,
- Sunulan proje, ara rapor ve sonuç raporlarının değerlendirilmesi için gerektiğinde uzman görüşüne başvurmak ve yazılı görüş almak,
- Desteklenen projelerin izlenmesi sürecinde, projenin niteliğine bağlı olarak altı ayda bir sunulacak ara raporları değerlendirerek, proje desteğinin devam edip etmeyeceğine karar vermek,
- Desteklenmesine karar verilen projeler için, proje yöneticisi ile sözleşme hazırlamak ve bunu ita amirinin onayına sunmak,

- Proje yöneticisinin gerekçeli isteği doğrultusunda projelere ek süre veya ek bütçe verilip verilmeyeceğine karar vermek,
- Ara raporların ve sonuç raporlarının geciktirilmesi ve ilgili raporların kabul edilmemesi durumunda uygulanacak yaptırımları belirlemek,
- Gerekliğinde, önerilen veya yürütülen projelerin içeriği, yöneticisi, araştırmacıları, bütçesi veya süresi ile ilgili değişiklik tekliflerini değerlendirmek ve karara bağlamak,
- Proje yöneticisi ve araştırmacıların yurt içi/yurt dışı görevlendirilmelerinde maddi destek verilip verilmeyeceğini karara bağlamak,
- Sözleşme ve yönergeye aykırı hareket edilen projelerle ilgili yaptırımları belirlemek,
- Yönergenin 16. maddesine aykırı hareket edildiğinde uygulanacak yaptırımları belirlemek,
- Proje kapsamında alınan malzemelerin ilgili birimin demirbaşına kayıt işlemlerini ve kullanımlarını takip etmek.

### **Bilimsel Araştırma Projeleri Sekreteryası ve Satın alma Elemanlarının Görevleri;**

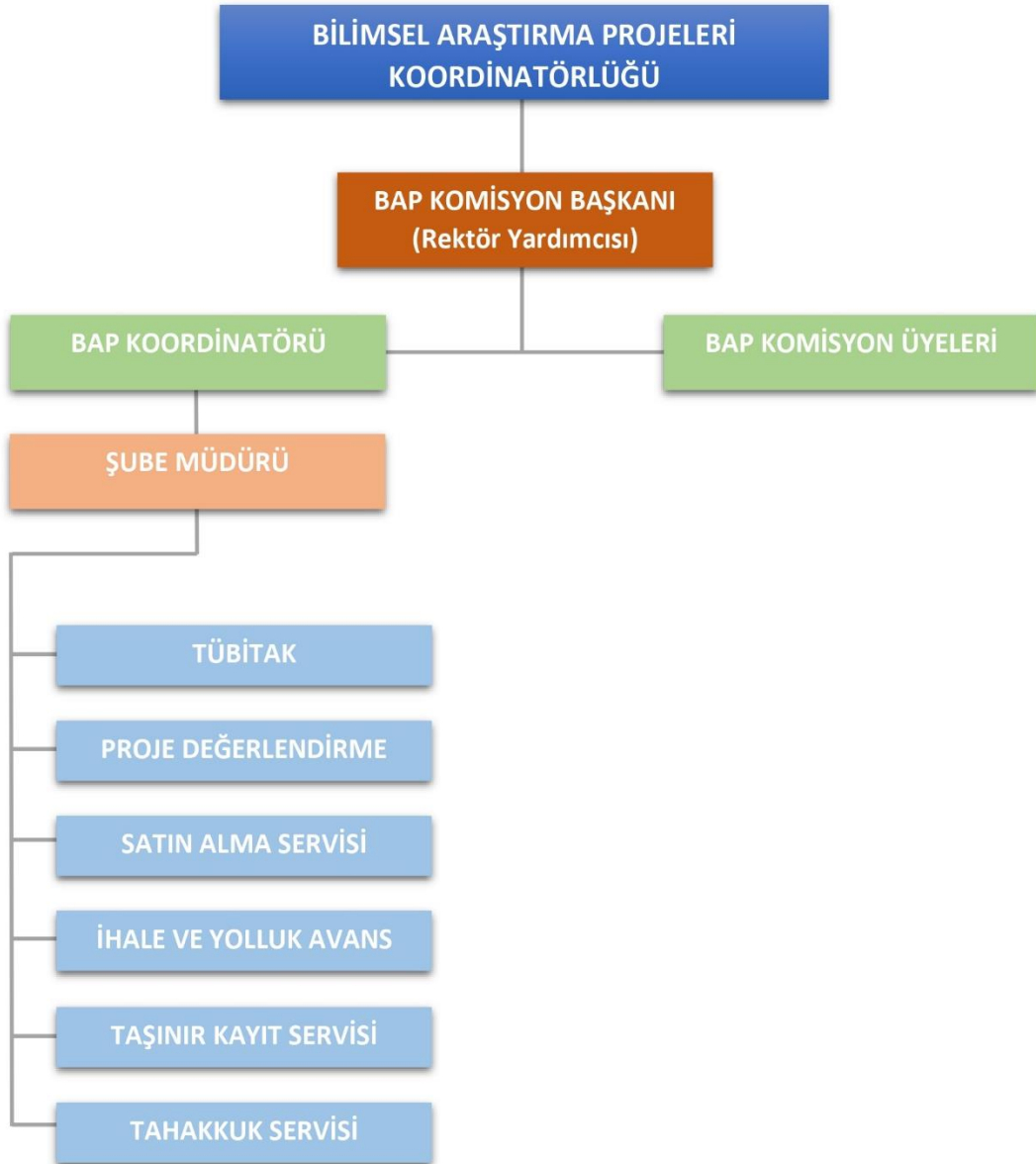
- Gelen giden evrakları düzenlemek, kaydını yapmak,
- Yazışmaları yapmak,
- Komisyon toplantılarında sekreteryaya görevini yapmak,
- BAP Başkanlığına yeni sunulan proje önerilerini takvimine ve BAP Yönergesine uygunluğunu kontrol ederek komisyon toplantısında görüşülmek üzere düzenlemek,
- BAP toplantısında görüşülecek gündemleri hazırlamak ve alınan kararları yazmak, alınan kararların Üniversitemiz web sayfasında yayınlanmasını sağlamak,
- Projelerin bütçelerini takip etmek,
- BAP destekli projelerin ödenek durumlarını ve harcama evraklarını düzenlemek,
- Devlet Planlama Teşkilatı (DPT) destekli projelerin ödenek durumlarını ve harcama evraklarını düzenlemek,
- TÜBİTAK destekli projelerin ödenek durumlarını ve harcama evraklarını düzenlemek,
- SANTEZ destekli projelerin ödenek durumlarını ve harcama evraklarını düzenlemek,
- BAP takvimine göre yeni sunulan projeleri Komisyon kararı ile uzmana göndermek, Uzman görüşlerinin zamanında gelmesini sağlamak ve Komisyona sunmak.
- BAP destekli projelerin ara raporlarını ve sonuç raporlarını Komisyon kararı ile uzmana göndermek, uzman görüşlerinin zamanında gelmesini sağlamak ve Komisyona sunmak.
- Katkılı döner sermaye gelirlerinden ayrılan miktarların proje ihtiyaçlarına göre harcama kalemlerine aktarılmasını ve proje ihtiyaçlarına göre harcanmasını sağlamak,
- Her yıl için Devlet tarafından BAP için ayrılan ödeneği takip ederek, proje ihtiyaçlarına göre harcanmasını sağlamak,
- Proje ihtiyaçlarının istek fişleri ve bütçesi arasında kontrolünü yapmak ve komisyon başkanının imzasına sunmak,
- İstek fişlerini ihaleye hazır hale getirerek firmalara teslimini sağlamak,
- Ödeme evrakları ve muhasebe işlem fişlerinin ayrılması, fotokopisi ve tutanak işlerinin yapılarak strateji geliştirme daire başkanlığına teslimini sağlamak,
- BAP destekli projelerin ek süre ve ek bütçe taleplerini düzenlemek ve takip etmek,
- DPT destekli projelerin ek süre ve ek bütçe taleplerini takip etmek,
- TÜBİTAK destekli projelerin ek süre ve ek bütçe taleplerini takip etmek,
- SANTEZ destekli projelerin ek süre ve ek bütçe taleplerini takip etmek,
- Proje ara ve sonuç raporlarını takip ederek projelerin takvimine uygun şekilde devam etmesini sağlamak,
- Proje kapsamında alınan demirbaş malzemelerin taşınır kayıt işlemlerini yürütmek,
- Verilen diğer görevleri yapmak.

## C- İdareye İlişkin Bilgiler

### 1- Fiziksel Yapı

BAP Koordinatörlüğü; Taşlıçiftlik Kampüsü Bilimsel ve Teknolojik Araştırma Uygulama ve Araştırma Merkezi Müdürlüğü 2. Katında 1 Ad. Toplantı odası ve 10 Ad. çalışma odası bulunan binada hizmet vermektedir.

### 2-Teşkilat Yapısı



**Tablo 1: Kapalı Alanlarının Dağılımı**

Yerleşke Adı	Kapalı Alan (m <sup>2</sup> )		Toplam (m <sup>2</sup> )
	Üniversite	Diğer	
Taşlıçiftlik Yerleşkesi			
Ali Şevki Erek Şehir Yerleşkesi			
İlçe Okulları Yerleşkesi			
Toplam			

**Tablo 2: Kapalı Mekanların Hizmet Alanlarına Göre Dağılımı**

Hizmet Alanı	Taşlıçiftlik Yerleşkesi	Şehir Yerleşkesi	İlçe Okulları Yerleşkesi	Toplam (m <sup>2</sup> )
Eğitim				
Sağlık				
Beslenme				
Kültür				
Spor				
Diğer (idari, tesis , depo, lojman)				
Toplam				

**Tablo 3: Taşınmazların Dağılımı**

Yerleşke Adı	Mülkiyet Durumuna Göre Taşınmaz Alanı (Arsa-Arazi) (m <sup>2</sup> )			Toplam (m <sup>2</sup> )
	Tapulu Taşınmazlar (Arsa-Arazi)	Tahsisli Taşınmazlar	Diğer (Kurum ve Kuruluşlardan Tahsisli olanlar)	
Taşlıçiftlik Yerleşkesi				



<b>Sağlık Araştırma ve Uygulama Hastanesi</b>				
<b>Lojmanlar</b>				
<b>Turhal Yerleşkesi</b>				
<b>Zile Yerleşkesi</b>				
<b>Erbaa Yerleşkesi</b>				
<b>Niksar Yerleşkesi</b>				
<b>Reşadiye MYO</b>				
<b>Almus MYO</b>				
<b>Artova MYO</b>				
<b>Pazar MYO</b>				
<b>Toplam</b>				

**Tablo 4: Mevcut Fiziki Kapalı Alanlar**

Birimler	Mevcut Fiziki Kapalı Alanlar (m <sup>2</sup> )									
	İdari Binalar	Eğitim Alanları		Sosyal Alanlar			Sirkülasyon Alanı	Spor Alanları		Toplam (m <sup>2</sup> )
		Derslik	Laboratuvar	Kantin Kafeterya	Lojman	Yurtlar		Açık Spor Tesisleri	Kapalı Spor Tesisleri	
Mühendislik ve Doğa Bilim. Fak.										
Müh. ve Doğa Bilim. Fak. Ek Bina										
Ziraat Fakültesi										
İç Su Balıkçılık Tesisleri										
Arıcılık Geliştirme										
Fırın										
Koyunculuk Geliştirme										
Koyunculuk Samanlık										
Hangar (Ziraat Fak. Atolye)										
Tavukçuluk Geliştirme (Kümes)										
Doğal Boyalar, Ar-ge										
Tarla Bitkileri Uygulama Lab.										
Bahçe Bitkileri Uyg ön Haz.Lab.										
Eğitim Fakültesi										
Eğitim Fakültesi Müzik Binası										
Fen-Edebiyat Fakültesi										
İlahiyat Fakültesi										
İktisadi ve İdari Bilimler Fak.										
Tokat Sağlık Yüksekokulu										
Tokat Beden Eğt.Spor Yük.Ok.										
Tokat Teknik Bilimler M.Y.O.										
Tokat Sosyal Bilimler M.Y.O.										
Merkezi Araştırma Laboratuvarı										
Ortak Derslik Binası										
Konferans Salonu										
Merkezi Kütüphane										
Kapalı Yüzme Havuzu										
Kapalı Spor Salonu										
Açık Spor Tesisleri										
Merkezi Kafeterya										
Merkezi Yemekhane										

Rektörlük										
Konukevi										
Isı Merkezi										
Atölye										
Ayniyat ,Şoför Binası										
Kampüs lojmanları										
Tekel depoları										
Sağlık Araş.Uyg.Merkezi Poliklinik Binası										
Sağlık Araş.Uyg.Merk. Yatan Hasta Binası										
Tıp Fakültesi Morfoloji Binası										
Diş Hekimliği Fakültesi										
Devlet Konservehanası										
Sürekli Eğitim Merkezi										

Birimler	Mevcut Fiziki Kapalı Alanlar (m <sup>2</sup> )								Toplam (m <sup>2</sup> )	
	İdari Binalar	Eğitim Alanları		Sosyal Alanlar			Sirkülasyon Alanı	Spor Alanları		
		Derslik	Labo Ratu Var	Kantin Kafeterya	Loj Man	Yurt Lar		Açık Spor Tesisleri		Kapalı Spor Tesisleri
Ali Şevki Ereğ Yerleşkesi Isı Merkezi										
Meydan lojmanları										
Fidanlık lojmanları										
Zile Dinçerler Tur.İşl.ve Otel.Yük.Ok.										
Zile Meslek Yüksekokulu										
Turhal Meslek Yüksekokulu										
Turhal Sağlık Hizmetleri MYO										
Niksar Teknik Bilimler M.Y.O										
Niksar Sosyal Bilimler M.Y.O										
Erbaa Sağlık Yüksekokulu										
Erbaa Meslek Yüksekokulu										
Erbaa Sağlık Hizmetleri MYO										
Reşadiye Meslek Yüksekokulu										
Almus Meslek Yüksekokulu										
Artova Meslek Yüksekokulu										
Pazar Meslek Yüksekokulu										
Genel Toplam										

### 1.1-Eğitim Alanları Derslikler

Eğitim Alanı/ adet	Kapasite 0-50	Kapasite 51-75	Kapasite 76-100	Kapasite 101-150	Kapasite 151-250	Kapasite 251-Üzeri	Toplam
Amfi							
Sınıf							
Araştırma Laboratuvarı							
Bilgisayar Laboratuvarı							
Eğitim Laboratuvarı							
Eğitim Fak. Resim Atölye							

<b>Çalışma Sınıfları</b>							
<b>Eğitim Fak. Bireysel Müzik Çalışma Sınıfları</b>							
<b>Devlet Konservatuvarı Bireysel Müzik Çalışma Sınıfları</b>							

**Tablo 1.1.1. Laboratuvar Adı**

<b>Sıra No</b>	<b>Bölüm Adı</b>	<b>Laboratuvar Adı</b>
<b>1</b>		
<b>2</b>		
<b>3</b>		
<b>4</b>		
<b>..</b>		
<b>..</b>		
<b>..</b>		

## 1.2- Sosyal Alanlar

### 1.2.1- Kantinler ve Kafeteryalar

<b>Birim Adı</b>	<b>Kantin</b>			<b>Kafeterya</b>		
	<b>Sayı (Adet)</b>	<b>Kapalı Alan (m<sup>2</sup>)</b>	<b>Kapasite (Kişi)</b>	<b>Sayı (Adet)</b>	<b>Kapalı Alan (m<sup>2</sup>)</b>	<b>Kapasite (Kişi)</b>
<b>Taşçıftlık Yerleşkesi</b>						
<b>Ali Şevki Erek Şehir Yerleşkesi (*)</b>						
<b>İlçe Yerleşkeleri</b>						
<b>Toplam</b>						

(\*)Ali Şevki Erek Yerleşkesi: Tıp Fakültesi, Diş Hekimliği Fakültesi ve Sağlık Araştırma ve Uygulama Hastanesi yer a  
1.2.2- Yemekhaneler

Birim Adı	Öğrenci Yemekhanesi			Personel Yemekhanesi		
	Sayı (Adet)	Kapalı Alan (m <sup>2</sup> )	Kapasite (Kişi)	Sayı (Adet)	Kapalı Alan (m <sup>2</sup> )	Kapasite (Kişi)
Taşçıftlık Yerleşkesi						
Ali Şevki Erek Şehir Yerleşkesi (*)						
İlçe Yerleşkeleri						
<b>Toplam</b>						

(\*)Ali Şevki Erek Yerleşkesi: Tıp Fakültesi, Diş Hekimliği Fakültesi ve Sağlık Araştırma ve Uygulama Hastanesi yer alır.

#### 1.2.3- Konukevi

	Sayı ( Adet)	Kapasite (Kişi)
<b>Konukevi (Taşçıftlık Yerleşkesi-Sağlık Kültür ve Spor Daire Başkanlığı)</b>		

#### 1.2.4- Eğitim ve Dinlenme Tesisleri

	Sayı ( Adet)	Kapasite (Kişi)
<b>Uygulama Oteli (Zile Dinçerler Turizm İşletmeçiliği ve Otelçilik Yüksekokulu)</b>		

### 1.2.5- Lojmanlar

Birim Adı	Daire Sayısı ( Adet)	Alan (m <sup>2</sup> )	Boş Daire (Adet)
Fidanlık Lojmanları			
Meydan lojmanları			
<b>Toplam</b>			

### 1.2.6- Açık ve Kapalı Spor Tesisleri

Birim Adı	Kapalı Spor Tesisi		Açık Spor Tesisi	
	Sayı (Adet)	Alan (m <sup>2</sup> )	Sayı (Adet)	Alan (m <sup>2</sup> )
Taşlıçiftlik Yerleşkesi (kapalı spor salonu)				
Taşlıçiftlik Yerleşkesi (kapalı Yüzme Havuzu)				
Taşlıçiftlik Yerleşkesi (açık alan)				
Taşlıçiftlik Yerleşkesi (Eğitim Fak.)				
Tıp Fakültesi				
İlçe Yerleşkeleri				
<b>Toplam</b>				

### 1.2.7- Toplantı-Konferans Salonları

	Kapasite 0-50	Kapasite 51-75	Kapasite 76-100	Kapasite 101-150	Kapasite 151-250	Kapasite 251- Üzeri
Toplantı Salonu	1					
Konferans Salonu						
<b>Toplam</b>	1					

### 1.2.8- Öğrenci Kulüpleri, Okul Öncesi Anaokulu ve Öğrenci Yurtları

Öğrenci Kulüpleri		Okul Öncesi Anaokulu			Öğrenci Yurtları		
Sayı (Adet)	Alan (m <sup>2</sup> )	Sayı (Adet)	Alan (m <sup>2</sup> )	Kapasite (Kişi)	Sayı (Adet)	Alan (m <sup>2</sup> )	Kapasite (Kişi)

### 1.3- Hizmet Alanları

#### 1.3.1- Akademik Personel Hizmet Alanları

	Sayı (adet)	Alan (m2)	Kullanan Sayısı ( kişi)
Çalışma Odası	1	30	1

#### 1.3.2- İdari Personel Hizmet Alanları

	Sayı(adet)	Alan(m2)	Kullanan Sayısı (kişi)
Servis			
Çalışma Odası	10	150	10
Toplam			

### 1.4- Ambar, Arşiv ve Atölye Alanları

	Ambar		Arşiv		Atölye	
	Sayı(adet)	Alan(m2)	Sayı(adet)	Alan(m2)	Sayı(adet)	Alan(m2)
Taşçiftlik Yerleşkesi			1	40		
Ali Şevki Erek Şehir Yerleşkesi						
İlçe Yerleşkeleri						
Toplam			1	40		

### 1.5- Hastane Alanları

Birim	Sağlık Araştırma ve Uygulama Merkezi/Hastanesi		Diş Hekimliği Fakültesi Poliklinik	
	Sayı (Adet)	Kapalı Alan (m <sup>2</sup> )	Sayı (Adet)	Kapalı Alan (m <sup>2</sup> )
Acil Servis				
Anjiyo Ünitesi				
Yoğun Bakım				
Ameliyathane				
Klinik				
Laboratuvar				
Eczane				
Radyoloji Alanı				
Nükleer Tıp Alanı				
Sterilizasyon Alanı				
Mutfak				
Çamaşırhane				
Teknik Servis				
Diyaliz Merkezi				
Diğerleri				
<b>Toplam Kapalı Alanı</b>				

## 1.6- Taşıtlar

Mevcut Taşıtlar	Plaka	Sayı (Adet)
Ambülans		
Kamyon		
Kamyonet		
Minibüs		
Otobüs		
Otomobil		
Toplam		

## 1- Teşkilat Yapısı

.....

.....

( Teşkilat şeması )

## 2- Teknoloji ve Bilişim Altyapısı

Ayrıntı: Bilgi İşlem Daire Başkanlığı Teknoloji ve Bilişim altyapısı hakkında açıklama yazacaktır.

.....  
.....

### 3.1- Yazılımlar

Yazılım Adı	Kullanan Birim
TALENTSOFT YAZILIM	BAP KOORDİNATÖRLÜĞÜ

### 3.2- Bilgisayarlar

	İdari Amaçlı Sayı (adet)	Eğitim Amaçlı Sayı(adet)	Araştırma Amaçlı Sayı(adet)	Toplam
Masaüstü Bilgisayar	18			18
Netbook				
Taşınabilir Bilgisayar	2			2

### 3.3- Kütüphane Kaynakları

Bilgi Kaynakları	Sayı (Adet)
Basılı Kitap	
Elektronik Kitap	
Satın Alınan Veri tabanı	
ULAKBİM Veri Tabanı	
Tez	
Seminer çalışması	
Ciltli Dergi	
Aboneliği Devam Eden Dergi (Online)	
CD Room	
e-dergi	

### 3.4- Diğer Bilgi ve Teknolojik Kaynaklar

Cinsi	İdari Amaçlı (Adet)	Eğitim Amaçlı (Adet)	Araştırma Amaçlı (Adet)
Akıllı Masa	1		
Akıllı Tahta			
Barkod Okuyucu			
Barkod Yazıcısı			
Baskı Makinesi			
DVD'ler			
Episkop			
Faks			
Fotoğraf Makinesi			
Fotokopi Makinesi	1		
Görme Engelliler İçin Doküman Okuyucu			
Kameralar			
Mikroskoplar			
Müzik Setleri			
Optik Okuyucu			
Projeksiyon	1		
Slayt Makinası			
Tarayıcılar	4		
Televizyonlar			
Tepegöz			
Yazıcı	13		

### 3- İnsan Kaynakları

#### 4.1- Akademik Personel

Akademik Personel					
	Kadroların Doluluk Oranına Göre			Kadroların İstihdam Şekline Göre	
	Dolu	Boş	Toplam	Tam Zamanlı	Yarı Zamanlı
Profesör					
Doçent					
Dr. Öğretim Üyesi					
Öğretim Görevlisi					
Araştırma Görevlisi(*)					
<b>Toplam</b>					

(\*) 2547 sayılı Kanununun ..... maddesi gereğince .... araştırma görevlisinin kadrosu geçici olarak başka üniversitelere aktarılmıştır.

#### 4.2- Yabancı Uyruklu Akademik Personel

Yabancı Uyruklu Öğretim Elemanları			
Unvan	Sayı	Geldiği Ülke	Çalıştığı Okul
Profesör			
Doçent			
Dr. Öğretim Üyesi			
Öğretim Görevlisi			
<b>Toplam</b>			

#### 4.3- Diğer Üniversitelerde Görevlendirilen Akademik Personel

Diğer Üniversitelerde Görevlendirilen Akademik Personel				
Unvan	Sayı	Bağlı Olduğu Birim	Bölüm	Görevlendirildiği Üniversite - Kurum
Profesör				
Doçent				
Dr. Öğretim Üyesi				
Öğretim Görevlisi				
Araştırma Görevlisi				
<b>Toplam</b>				

#### 4.4- Başka Üniversitelerden Kurumda Görevlendirilen Akademik Personel

<b>Başka Üniversitelerden Kurumda Görevlendirilen Akademik Personel</b>				
<b>Unvan</b>	<b>Sayı</b>	<b>Çalıştığı okul</b>	<b>Bölüm</b>	<b>Geldiği Üniversite</b>
Toplam				

#### 4.5- Akademik Personelin Yaş İtibarıyla Dağılımı

<b>Akademik Personelin Yaş İtibarıyla Dağılımı</b>						
	<b>21-25 Yaş</b>	<b>26-30 Yaş</b>	<b>31-35 Yaş</b>	<b>36-40 Yaş</b>	<b>41-50 Yaş</b>	<b>51- Üzeri</b>
<b>Kişi Sayısı</b>						
<b>%</b>						

#### 4.6- İdari Personel

<b>İdari Personel (Kadroların Doluluk Oranına Göre)</b>			
	<b>Dolu</b>	<b>Boş</b>	<b>Toplam</b>
<b>Genel İdare Hizmetleri Sınıfı</b>	10		10
<b>Sağlık Hizmetleri Sınıfı</b>			
<b>Teknik Hizmetler Sınıfı</b>			
<b>Eğitim ve Öğretim Hizmetleri Sınıfı</b>			
<b>Avukatlık Hizmetleri Sınıfı</b>			
<b>Din Hizmetleri Sınıfı</b>			
<b>Yardımcı Hizmetler</b>	3		3
<b>Toplam</b>	13		13

#### 4.7- İdari Personelin Eğitim Durumu

İdari Personelin Eğitim Durumu					
	İlköğretim	Lise	Ön Lisans	Lisans	Yüksek Lisans ve Doktora
Kişi Sayısı		2		6	2
%		20		60	20

#### 4.8- İdari Personelin Hizmet Süreleri

İdari Personelin Hizmet Süresi						
	1-3 Yıl	4-6 Yıl	7-10 Yıl	11-15 Yıl	16 -20 Yıl	21-Üzeri
Kişi Sayısı		1	1	2		6
%		10	10	20		60

#### 4.9- İdari Personelin Yaş İtibarıyla Dağılımı

İdari Personelin Yaş İtibarıyla Dağılımı							
	21 Yaş Altı	21-25 Yaş	26-30 Yaş	31-35 Yaş	36-40 Yaş	41-50 Yaş	51 Yaş Üzeri
Kişi Sayısı				2	1	4	3
%				20	10	40	30

#### 4.10- Personelin Cinsiyet Dağılımı

	Kadın	Erkek	Toplam	K%	E%
Akademik Personel					
İdari Personel	1	9	10	10	90
Toplam					

#### 4.11- İşçiler

Sözleşmeli Personel ve Sürekli İşçilerin Çalıştıkları Pozisyona Göre Dağılımı			
	Dolu	Boş	Toplam
657 sayılı Kanun 4/B ile Çalışan Personel (Döner Sermaye İşletme Md.)			
657 sayılı Kanun 4/B ile Çalışan Personel (Rektörlük)	2		2
657 sayılı Kanun 4/D ile Çalışan Personel(Döner Sermaye İşletme Md.)			
657 sayılı Kanun 4/D ile Çalışan Personel(Rektörlük)	1		1
<b>Toplam</b>	<b>3</b>		<b>3</b>

#### 4.12- Sözleşmeli Personel ve Sürekli İşçilerin Hizmet Süreleri

Sözleşmeli Personel ve Sürekli İşçilerin Hizmet Süreleri						
Sözleşmeli Personel Hizmet Süreleri (657sK-4/B)						
	1-3 Yıl	4-6 Yıl	7-10 Yıl	11-15 Yıl	16 -20 Yıl	21-Üzeri
Kişi Sayısı	2					
%	100					
Sürekli İşçilerin Hizmet Süreleri (657sK-4/D)						
Kişi Sayısı				1		
%				100		

#### 4.13— Sözleşmeli Personel ve Sürekli İşçilerin Yaş İtibariyle Dağılımı

Sözleşmeli Personel ve Sürekli İşçilerin Yaş İtibariyle Dağılımı							
Sözleşmeli Personel Yaş İtibariyle Dağılımı (657sK-4/B)							
	21 Yaş Altı	21-25 Yaş	26-30 Yaş	31-35 Yaş	36-40 Yaş	41-50 Yaş	51 Yaş üzeri
Kişi Sayısı			2				
%			100				
Sürekli İşçilerin Yaş İtibariyle Dağılımı (657sK-4/D)							
Kişi Sayısı						1	
%						100	

#### 4- Sunulan Hizmetler

##### 5.1- Eğitim Hizmetleri

##### 5.1.1- Öğrenci Sayıları

Öğrenci Sayıları (2023-2024 öğretim yılı.....tarihi itibarıyla)									
Birim Adı	I. Öğreti			II. Öğretim			Toplam		Genel Toplam
	E	K	Toplam	E	K	Toplam	E	K	
Fakülteler									
Yüksekokullar									
Enstitü									
Meslek YO									
Toplam									

# Okullara göre öğrenci sayıları/Bölümler/ Anabilim Dalları/Öğrenci Sayıları

## Fakülteler

1-Fen-Edebiyat Fakültesi		Öğrenci Sayısı(NÖ)	Öğrenci Sayısı(İÖ)	Toplam Öğrenci Sayısı
	Biyoloji			
	Fizik			
	Kimya			
	Matematik			
	Tarih			
	Türk Dili ve Edebiyatı			
	Sanat Tarihi			
	Moleküler Biyoloji ve Genetik			
	<b>Toplam</b>			

2-Ziraat Fakültesi		Öğrenci Sayısı(NÖ)	Öğrenci Sayısı(İÖ)	Toplam Öğrenci Sayısı
	Bahçe Bitkileri			
	Bitki Koruma			
	Tarım Ekonomisi			
	Tarım Makineleri			
	Tarla Bitkileri			
	Zootekni			
	Biyosistem Mühendisliği			
	Toprak Bilimi ve Bitki Besleme			
	Su Ürünleri Mühendisliği			
	Bitkisel Üretim			
	Ziraat Mühendisliği			
	<b>Toplam</b>			

3-İktisadi ve İdari Bilimler Fakültesi		Öğrenci Sayısı(NÖ)	Öğrenci Sayısı(İÖ)	Toplam Öğrenci Sayısı
	İşletme			
	İktisat			
	Kamu Yönetimi			
	Maliye			
	Siyaset Bilimi ve Uluslararası İlişkiler			
	Çalışma ekonomisi ve Endüstri İlişkileri			
	<b>Toplam</b>			

4-Eğitim Fakültesi		Öğrenci Sayısı(NÖ)	Öğrenci Sayısı(İÖ)	Toplam Öğrenci Sayısı
	Müzik Öğretmenliği			
	Sınıf Öğretmenliği			
	Sosyal Bilgiler Öğretmenliği			
	Resim-İş Öğretmenliği			
	Bilgisayar ve Öğr. Tekn. Öğretmenliği			
	Fen Bilgisi Öğretmenliği			
	Rehberlik ve Psikolojik Danışmanlık			
	Türkçe Öğretmenliği			
	<b>Toplam</b>			

5-Mühendislik ve Mimarlık Fakültesi		Öğrenci Sayısı(NÖ)	Öğrenci Sayısı(İÖ)	Toplam Öğrenci Sayısı
	Biyomühendislik			
	Gıda Mühendisliği			
	Mekatronik Mühendisliği			
	Harita Mühendisliği			
	İnşaat Mühendisliği			
	Elektronik-Elektrik Mühendisliği			
	<b>Toplam</b>			

6-İslami İlimler Fakültesi		Öğrenci Sayısı(NÖ)	Öğrenci Sayısı(İÖ)	Toplam Öğrenci Sayısı
	İlahiyat			
	İlköğretim Din Kült.ve Ahlak Bilg.Öğr.			
	<b>Toplam</b>			

7-Tıp Fakültesi		Öğrenci sayısı(NÖ)	Öğrenci sayısı(İÖ)	Toplam Öğrenci sayısı
	Temel Tıp Bilimleri			
	Dahili Tıp Bilimleri			
	Cerrahi Tıp Bilimleri			
	<b>Toplam</b>			

8-Diş Hekimliği Fakültesi		Öğrenci Sayısı(NÖ)	Öğrenci Sayısı(İÖ)	Toplam Öğrenci Sayısı
	Temel Tıp Bilimleri			
	Klinik Bilimler			
	<b>Toplam</b>			

		Öğrenci Sayısı(NÖ)	Öğrenci Sayısı(İÖ)	Toplam Öğrenci Sayısı
9-Spor Bilimleri Fakültesi	Beden Eğitimi Öğretmenliği			
	Antrenörlük			
	<b>Toplam</b>			

	Bölüm/Anabilim Dalı	Öğrenci Sayısı(NÖ)	Öğrenci Sayısı(İÖ)	Toplam Öğrenci Sayısı
10-Sağlık Bilimleri Fakültesi	Ebelik			
	Hemşirelik			
	<b>Toplam</b>			

		Öğrenci Sayısı(NÖ)	Öğrenci Sayısı(İÖ)	Toplam Öğrenci Sayısı
<b>11-Erbaa Sağlık Bilimleri Fakültesi</b>	Sağlık Kurumları Yönetimi			
	<b>Toplam</b>			

	Bölüm/Anabilim Dalı	Öğrenci Sayısı(NÖ)	Öğrenci Sayısı(İÖ)	Toplam Öğrenci Sayısı
<b>12-Erbaa Sosyal ve Beşeri Bilimler Fakültesi</b>				
	<b>Toplam</b>			

	Bölüm/Anabilim Dalı	Öğrenci Sayısı(NÖ)	Öğrenci Sayısı(İÖ)	Toplam Öğrenci Sayısı
<b>13-Niksar Uygulamalı Bilimler Fakültesi</b>				
	<b>Toplam</b>			

	Bölüm/Anabilim Dalı	Öğrenci Sayısı(NÖ)	Öğrenci Sayısı(İÖ)	Toplam Öğrenci Sayısı
<b>14-Turhal Uygulamalı Bilimler Fakültesi</b>				
	<b>Toplam</b>			

	Bölüm/Anabilim Dalı	Öğrenci Sayısı(NÖ)	Öğrenci Sayısı(İÖ)	Toplam Öğrenci Sayısı
<b>15-Hukuk Fakültesi</b>				
	<b>Toplam</b>			

## YÜKSEKOKULLAR

		Öğrenci Sayısı(NÖ)	Öğrenci Sayısı(İÖ)	Toplam Öğrenci Sayısı
<b>1-Zile Dinçerler Turizm İşletmeciliği ve Otelcilik Yüksekokulu</b>	Turizm ve Otelcilik			
	Yiyecek ve İçecek İşletmeciliği			
	<b>Toplam</b>			

Yüksekokul	Bölüm/Anabilim Dalı	Öğrenci Sayısı(NÖ)	Öğrenci Sayısı(İÖ)	Toplam Öğrenci Sayısı
<b>2-Devlet Konservatuvarı</b>				
	<b>Toplam</b>			

## Meslek Yüksekokulları

		Öğrenci Sayısı(NÖ)	Öğrenci Sayısı(İÖ)	Toplam Öğrenci Sayısı	
<b>1-Tokat Meslek Yüksekokulu</b>	Elektrik				
	Harita ve Kadastro				
	İnşaat Teknolojileri				
	Seracılık				
	Tekstil Teknolojileri				
	Gaz ve Tesisatı Teknolojileri				
	Bilgisayar Programcılığı				
	Elektronik Teknolojileri				
	Makine				
	Mobilya ve Dekorasyon				
	Büro Yönetimi ve Yönetici Asis.				
	Muhasebe ve Vergi Uygulamaları				
	Turizm ve Otel İşletmeciliği				
	İşletme Yönetimi				
	Çocuk Gelişimi				
	<b>Toplam</b>				

2-Zile Meslek Yüksekokulu		Öğrenci Sayısı(NÖ)	Öğrenci Sayısı(İÖ)	Toplam Öğrenci Sayısı
	Otomotiv Teknolojisi			
	Muhasebe ve Vergi Uygulama			
	Bankacılık ve Sigortacılık			
	Bilgisayar Programcılığı			
	İşletme Yönetimi			
	Mekatronik			
	Lojistik			
	Gıda Teknolojisi			
	Yerel Yönetimler			
	<b>Toplam</b>			

3-Niksar Meslek Yüksekokulu		Öğrenci Sayısı(NÖ)	Öğrenci Sayısı(İÖ)	Toplam Öğrenci Sayısı
	Elektrik			
	Elektronik Teknolojisi			
	Bilgisayar Programcılığı			
	Elektrikli Cihaz Teknolojisi			
	Mekatronik			
	Kontrol ve Otomotiv Teknolojisi			
	Pazarlama			
	Turizm ve otelcilik işletmeciliği			
	Muhasebe ve Vergi Uygulama			
	İşletme Yönetimi			
	Bankacılık ve Sigortacılık			
	Yerel Yönetimler			
	<b>Toplam</b>			

4-Reşadiye Meslek Yüksekokulu		Öğrenci Sayısı(NÖ)	Öğrenci Sayısı(İÖ)	Toplam Öğrenci Sayısı
	Turizm ve Otel İşletmeciliği			
	Bilgisayar Programcılığı			
	Dış Ticaret			
	Sağlık Kurumları İşletmeciliği			
	<b>Toplam</b>			

5-Erbaa Meslek Yüksekokulu		Öğrenci Sayısı(NÖ)	Öğrenci Sayısı(iÖ)	Toplam Öğrenci Sayısı
	Bankacılık ve Sigortacılık			
	Tekstil Teknolojileri			
	İşletme Yönetimi			
	Muhasebe ve Vergi Uygulamaları			
	Bilgisayar Programcılığı			
	Büro Yönetimi ve Yönetici Asis.			
	Halkla İlişkiler ve Tanıtım			
	Basım ve Yayın Teknolojileri			
	Grafik Tasarım			
	Moda Tasarım			
	<b>Toplam</b>			

6-Turhal Meslek Yüksekokulu		Öğrenci Sayısı(NÖ)	Öğrenci Sayısı(iÖ)	Toplam Öğrenci Sayısı
	Elektrik			
	Muhasebe ve Vergi Uygulamaları			
	Mekatronik			
	Bilgisayar Programcılığı			
	İşletme Yönetimi			
	Pazarlama			
	Biyomedikal Cihaz Teknolojileri			
	Elektronik Haberleşme Tekn.			
	<b>Toplam</b>			

7-Artova Meslek Yüksekokulu		Öğrenci Sayısı(NÖ)	Öğrenci Sayısı(iÖ)	Toplam Öğrenci Sayısı
	Muhasebe ve Vergi Uygulamaları			
	Organik Tarım			
	Maliye			
	<b>Toplam</b>			

8-Almus Meslek Yüksekokulu		Öğrenci Sayısı(NÖ)	Öğrenci Sayısı(iÖ)	Toplam Öğrenci Sayısı
	Su Ürünleri			
	Çevre Koruma ve kontrol			
	İşletme Yönetimi			
	Ormancılık ve Orman Ürünleri			
	Büro Yönetimi ve Yönetici Asis.			
	<b>Toplam</b>			

9-Pazar Meslek Yüksekokulu		Öğrenci Sayısı(NÖ)	Öğrenci Sayısı(İÖ)	Toplam Öğrenci Sayısı
	İşletme Yönetimi			
	Bilgisayar Programcılığı			
	Bankacılık ve Sigortacılık			
	Toplam			

10-Erbaa Sağlık Hizmetleri Meslek Yüksekokulu		Öğrenci Sayısı(NÖ)	Öğrenci Sayısı(İÖ)	Toplam Öğrenci Sayısı
	Tıbbi Dokümantasyon ve Sekreterlik			
	Toplam			

11-Turhal Sağlık Hizmetleri Meslek Yüksekokulu		Öğrenci Sayısı(NÖ)	Öğrenci Sayısı(İÖ)	Toplam Öğrenci Sayısı
	Tıbbi Dokümantasyon ve Sekreterlik			
	Sağlık Kurumları İşletmeciliği			
	Tıbbi Tanıtım ve Pazarlama			
	Toplam			

12-Tokat Sağlık Hizmetleri Meslek Yüksekokulu		Öğrenci Sayısı(NÖ)	Öğrenci Sayısı(İÖ)	Toplam Öğrenci Sayısı
	Toplam			

13-Adalet Meslek Yüksekokulu		Öğrenci Sayısı(NÖ)	Öğrenci Sayısı(İÖ)	Toplam Öğrenci Sayısı
	Toplam			

### 5.1.2- Yabancı Dil Hazırlık Sınıfı Öğrenci Sayısı

Yabancı Dil Eğitimi Gören Hazırlık Sınıfı Öğrenci Sayıları ve Toplam Öğrenci Sayısına Oranı								
Birim Adı	I. Öğretim			II. Öğretim			I.ve II. Öğretim Toplam	% (*)
	E	K	Toplam	E	K	Toplam		
Fakülteler								
Yüksekokullar								
Meslek Yüksek okulları								
<b>Toplam</b>								

(\*) Yabancı dil eğitimi gören öğrenci sayısının toplam öğrenci sayısına oranı  
(yabancı dil eğitimi gören öğrenci sayısı / toplam öğrenci sayısı X 100)

### 5.1.3- Öğrenci Kontenjanları

Öğrenci Kontenjanları ve Doluluk Oranları				
Birim Adı	Kontenjan	Yerleşen	Boş Kalan	Doluluk Oranı (%)
Fakülteler				
Yüksekokullar				
Meslek Yüksekokulları				
<b>Toplam</b>				

### 5.1.4- Yüksek Lisans ve Doktora Programları

Öğrencilerin Yüksek Lisans (Tezli/ Tezsiz) ve Doktora Programlarına Dağılımı					
Birimi	Program (ABD)	Yüksek Lisans Yapan Sayısı		Doktora Yapan Sayısı	Toplam
		Tezli	Tezsiz		
Lisansüstü Eğitim Enstitüsü	Bilgisayar ve Öğretim Teknolojileri Eğitimi				
	Eğitim Programları ve Öğretim				
	Eğitim Yönetimi, Teftişi, Planlaması ve Ekonomisi				
	Eğitim Yönetimi ve Denetimi				

Eđitim Yönetimi				
Matematik Eđitimi				
Fen Bilgisi Eđitimi				
Özel Eđitim				
Sosyal Bilgiler Eđitimi				
Sınıf Eđitimi				
Türkçe Eđitimi				
Rehberlik ve Psikolojik Danışmanlık				
Acil Tıp Hemşireliği				
Anatomi				
Beden Eđitimi ve Spor				
Biyoistatistik				
Ebelik				
Histoloji ve Embriyoloji				
Tıbbi Biyoloji				
Tıbbi Biyokimya				
Tıbbi Mikrobiyoloji				
Palyatif Bakım				
Çocuk Sağlığı Hemşireliği				
Halk Sağlığı Hemşireliği				
Psikiyatri Hemşireliği				
İş Sağlığı ve Güvenliği				
Coğrafya				
Felsefe ve Din Bilimleri				
İktisat				
İşletme				
Kamu Yönetimi				
Maliye				
Muhasebe ve Finansman				
Sağlık Yönetimi				
Siyaset Bilimi ve Uluslararası İlişkiler				
Üretim Yönetimi ve Pazarlama				
Yönetim ve Organizasyon				
Tarih				
Tefsir				
Temel İslam Bilimleri				
Hadis				
İslam Hukuku				
Turizm İşletmeciliği ve Otelcilik				
Türk Dili ve Edebiyatı				
Türk Müziği				
Bahçe Bitkileri				
Bahçe Bitkileri Sürdürülebilir Tarım (100/2000)				
Bitki Genetiği ve Tarımsal Biyoteknoloji (100/2000)				
Bilgisayar Mühendisliği				
Bitki Koruma				
Biyoloji				
BiyoMühendislik				
Biyomalzeme ve Doku Mühendisliği				
Biyosistem Mühendisliği				
Elektrik-Elektronik Mühendisliği				

Fizik				
Gıda Mühendisliği				
Yenilikçi Gıda İşleme Teknolojileri ve Gıda Biyoteknolojisi (100/2000)				
Harita Mühendisliği				
İnşaat Mühendisliği Erciyes Üniversitesi Ortak				
Kimya				
Matematik				
Mekatronik Mühendisliği				
Tarla Bitkileri				
Tarım Ekonomisi				
Toprak Bilimi ve Bitki Besleme				
Zootekni				
<b>Toplam</b>				

### 5.1.5- Yabancı Uyruklu Öğrenciler

Yabancı Uyruklu Öğrencilerin Birimi ve Sayısı			
Birim	Erkek	Kadın	Toplam
Fakülteler			
Yüksekokullar			
Enstitüler			
Meslek Yüksekokulları			
<b>Toplam</b>			

### 5.1.6- 2023 Yılı Erasmus-Mevlana-Farabi Programı Hareketliliği

Erasmus-Farabi-Mevlana Programı Hareketliliği			
	Erasmus Programı	Mevlana Programı	Farabi Programı
İkili Anlaşma Yapılan Yükseköğrenim Kurumu Sayısı			
Ülke Sayısı			
Giden Öğrenci Sayısı (Staj programı dahil)			
Gelen Öğrenci Sayısı			
Giden Öğretim Elemanı Sayısı			

Gelen Öğretim Elemanı Sayısı			
Giden İdari Personel Sayısı			
Ulusal Değişim Programlarına Dâhil Olan Program Sayısı			

## 5.2- Sağlık Hizmetleri

Sağlık Araştırma ve Uygulama Merkezi/ Hastanesi	Yatak Sayısı	Hasta Sayısı	Tetkik Sayısı
Acil Servis Hizmetleri			
Yoğun Bakım			
Klinik			
Ameliyat Odası ve Ameliyat Sayısı			
Poliklinik Hastası Sayısı			
Laboratuvar Hizmetleri			
Radyoloji Ünitesi Hizmetleri			
Nükleer Tıp Bölümünde Verilen Hizmetler			
Mediko Sosyal Poliklinik Hasta Sayısı			
Toplam			

Diş Hekimliği Fakültesi Poliklinik	Yatak Sayısı	Hasta Sayısı	Tetkik Sayısı
Klinik			
Ameliyat Sayısı			
Poliklinik Hastası Sayısı			
Radyoloji Ünitesi Hizmetleri			
Toplam			

## Diş Hekimliği Fakültesi Poliklinik Tanı-Tedavi Türü

Tanı-Tedavi Türü	Hasta Sayısı	Tetkik Sayısı
Kliniklere Başvuran Hasta Sayısı		
Tanı Tedavi İşlemi		
Panaromik Sefalometrik ve Periapikal Radyoloji Sayısı		
Dental Tomografi		
Kök Kanal Tedavisi		
Pulpotomi		
Tam ve Bölümlü Çene Protezi		
Sabit Protez		
Diş Çekimi		

Diş Eti Ameliyatı		
Çene Cerrahisi Girişimi		
Diş Taşı Temizliği		
Subgingival Küretaj		
Kemik İçi İmplant		
Sabit Ortodontik Tedavisi		
Toplam		

### 5.3- İdari Hizmetler Kütüphanede Verilen Hizmetler

2023 Yılında Verilen Hizmetler	Sayı
Ödünç verilen kitap sayısı	
Kullanıcı eğitimi verilen kişi sayısı	
Veri tabanı eğitimi verilen kişi sayısı	
Kütüphaneler arası ödünç verme hizmeti (getirilen kitap sayısı)	
Kütüphaneler arası ödünç verme hizmeti (gönderilen kitap sayısı)	
Veri tabanlarından indirilen makale sayısı	
Fotokopi sayısı (ortalama günlük)	
Kütüphaneye giren kullanıcı sayısı	

2023 Yılında Öğrenci ve Personele Sunulan Yemek Hizmeti					
	Yenilen Yemek Sayısı (Adet)				
	Öğrenci	Ücretsiz Öğrenci	Personel	Misafir	Toplam
Taşlıçiftlik Yerleşkesi					
Ali Şevki Erek Yerleşkesi					
Almus MYO					
Artova MYO					
Erbaa Yerleşkesi					
Niksar Yerleşkesi					
Pazar MYO					
Reşadiye MYO					
Turhal Yerleşkesi					
Zile Yerleşkesi					
Toplam					



### III- FAALİYETLERE İLİŞKİN BİLGİ VE DEĞERLENDİRMELER

#### A- Mali Bilgiler

##### 1- Bütçe Uygulama Sonuçları

###### 1.1-Bütçe Giderleri

	2023 BÜTÇE BAŞLANGIÇ ÖDENEĞİ	2023 GERÇEKLEŞME TOPLAMI	GERÇEK LEKLEŞME ORANI
	TL	TL	%
<b>BÜTÇE GİDERLERİ TOPLAMI</b>			
<b>01 - PERSONEL GİDERLERİ</b>			
<b>02 - SOSYAL GÜVENLİK KURUMLARINA DEVLET PRİMİ GİDERLERİ</b>			
<b>03 - MAL VE HİZMET ALIM GİDERLERİ</b>			
<b>05 - CARİ TRANSFERLER</b>			
<b>06 - SERMAYE GİDERLERİ</b>			

###### 1.2-Bütçe Gelirleri

	2023 BÜTÇE TAHMİNİ	2023 GERÇEKLEŞME TOPLAMI	GERÇEK LEŞME ORANI
	TL	TL	%
<b>BÜTÇE GELİRLERİ TOPLAMI</b>			
<b>02 – VERGİ DIŞI GELİRLER</b>			
<b>03 – SERMAYE GELİRLERİ</b>			
<b>04 – ALINAN BAĞIŞ VE YARDIMLAR</b>			

### 1.3- Maliyet Fayda/Maliyet Etkinlik Analizi ( 2023 )

		2023	Birim
Elektrik	Personel Sayısı+Öğrenci Sayısı		Kişi
	Kapalı Alan		m <sup>2</sup>
	Elektrik Tüketim Miktarı		Kwh
	Elektrik Gideri		TL
	Personel+Öğrenci Başına Düşen Elektrik Gideri		TL
	Kapalı Alan Başına Düşen Elektrik Gideri		TL
Su	Su Tüketim Miktarı		M3
	Su Gideri		TL
	Personel+Öğrenci Başına Düşen Su Gideri		TL
	Kapalı Alan Başına Düşen Su Gideri		TL
Doğalgaz	Doğalgaz Tüketim Miktarı		M3
	Doğalgaz Gideri		TL
	Personel+Öğrenci Başına Düşen Doğalgaz Gideri		TL
	Kapalı Alan Başına Düşen Doğalgaz Gideri		TL
Yurtiçi Görevlendirme (Yolluk)	Yurtiçi Görevlendirilen Personel Sayısı		Kişi
	Yurtiçi Yolluk Gideri		TL
	Personel Başına Düşen Yolluk Tutarı		TL
Yurtdışı Görevlendirme (Yolluk)	Yurtdışı Görevlendirilen Personel Sayısı		Kişi
	Yurtdışı Yolluk Gideri		TL
	Personel Başına Düşen Yolluk Tutarı		TL
Telefon ve İnternet Gideri	Telefon ve İnternet Gideri		TL
	Personel Başına Düşen Gider		TL
Personel Ulaşım Gideri	Personel Ulaşım Gideri		TL
	Personel Başına Düşen Gider		TL

### 1.4.2023 Yılı Birimlerin Döner Sermaye Katkı Payları

Birimlerin Döner Sermaye Katkı Payları			
Birim	2023 Yılı Faaliyet Geliri	Hazine Payı	Bap Katkı Payı
.....			
.....			
.....			
Toplam			

Not: Döner Sermaye İşletme Müdürlüğü hazırlayacak

## 2- Temel Mali Tablolara İlişkin Açıklamalar

.....

.....

## 3- Mali Denetim Sonuçları

### 3.1- İç Denetim

#### 3.1.1. Denetim:

Denetimin Adı ve Denetlenen Birimler	Denetim Türü	Durumu

#### 3.1.2. Danışmanlık Faaliyetleri:.....

#### 3.1.3. İzleme Faaliyetleri: .....

### 3.2- Dış Denetim

.....

.....

## 4- Diğer Hususlar

### 1. Faaliyet ve Proje Bilgileri

#### 1.1- Faaliyet Bilgileri

**NOT: Kurumsal İletişim Koordinatörlüğü, okullar ve idari birimler ayrıntılı yazacaktır.**

Faaliyet Adı(semp.-kong.-konf.-panel-çalıştay-konser- gibi)	Tarih	Konu	Katılan Konuşmacı	Yer	Düzenleyen okul/bölüm
1					
2					
3					
..					
..					
..					
..					
..					

Üniversitemiz Tarafından Düzenlenen Ulusal ve Uluslararası Faaliyet Türü	Sayı (Adet)
Sempozyum	
Kongre	
Konferans	
Panel	
Seminer	
Çalıştay	
Söyleşi	
Tiyatro	
Konser	
Sergi	
Teknik Gezi	
Çeşitli Etkinlikler	
Eğitim (İş Sağlığı ve Güvenliği Temel Eğitimi)	
Eğitim Semineri	
.....	
.....	
.....	
....	

## 1.2- Yayınlarla İlgili Faaliyet Bilgileri

Yayın Türü	Sayı (Adet)
Uluslararası Makale	
Ulusal Makale	
Uluslararası Bildiri	
Ulusal Bildiri	
Kitap	
Kitap Bölümü	

## 1.3- Mezun Sayısı (Kişi)

Fakülte / Yüksekokul / MYO	2014-2015	2015-2016	2016-2017	2017-2018	2018-2019	2019-2020	2020-2021	2021-2022	2022-2023
Tıp Fakültesi	44	49	37	79	76				
Diş Hekimliği Fakültesi				33	40				
Sağlık Bilimleri Fakültesi	147	133	153	214	181				
Erbaa Sağlık YO	30	35	46	26	21				
Erbaa SHMYO	32	37	75	85	120				
Erbaa SHMYO (İÖ)	40	48	30	41	27				
Turhal SHMYO	87	125	137	87	116				
Turhal SHMYO (İÖ)	81	133	80	69	68				
Fen-Edebiyat Fakültesi	320	250	230	271	255				
Fen-Edebiyat Fakültesi (İÖ)	234	182	198	172	180				
Ziraat Fakültesi	216	192	174	135	114				
İlahiyat Fakültesi		102	82	90	225				
İlahiyat Fakültesi (İÖ)			54	77	188				
Mühendislik ve Doğa Bilimleri Fakültesi	160	216	240	258	242				
Niksar Sosyal Bilimler MYO	113	89	119	112	112				
Niksar Sosyal Bilimler MYO (İÖ)	40	45	67	17	47				
Niksar Teknik Bilimler MYO	102	81	73	92	82				
Niksar Teknik Bilimler MYO (İÖ)	40	19	4						
Eğitim Fakültesi	398	426	453	582	531				
Eğitim Fakültesi (İÖ)	254	72	69	59	64				
İktisadi ve İdari Bilimler Fakültesi	318	456	372	477	520				
İktisadi ve İdari Bilimler Fakültesi (İÖ)	373	368	314	417	455				
Devlet Konservatuvarı					6				
Turhal Uyg. Tek. İşl. YO					60				
Beden Eğitimi ve Spor YO	75	78	72	67	68				
Beden Eğitimi ve Spor YO (İÖ)	31	51	39	35	42				
Zile Dinçerler Tur. İşl. ve Otel. YO	128	121	126	135	103				
Zile Dinçerler T. İşl. ve Ot. YO (İÖ)	82	98	82	83	55				
Tokat MYO									
Tokat MYO (İÖ)									



## **Farabi Koordinatörlüğü HAZIRLAYACAK**

### Farabi Değişim Programı

Sıra no	Üniversite	Bölüm
1		
2		
3		
..		
...		

### 1.4.2- Yurt Dışı Üniversiteler Arasında Yapılan İkili Anlaşmalar

Erasmus Değişim Programı						
Sıra No	Ülke	Şehir	Üniversite Adı	Fakülte	Bölüm	Anlaşmanın Süresi
1						
2						
..						
..						

Mevlana Değişim Programı						
Sıra No	Ülke	Şehir	Üniversite Adı	Fakülte	Bölüm	Anlaşmanın Süresi
1						
2						
..						
..						

## 1.5- Proje Bilgilerimiz

### 1.5.1- Bilimsel Araştırma Projeleri

Projeler	Önceki Yılandan(2022) Devreden Proje(A)		Yıl içinde(2023) eklenen Proje(B)		Toplam (A+B)		2023 Yılı İçinde Tamamlanan Proje		2024 Yılına Devreden Proje	
	Sayı (adet)	Bütçe (TL)	Sayı (adet)	Bütçe (TL)	Sayı (adet)	Bütçe (TL)	Sayı (adet)	Bütçe (TL)	Sayı (adet)	Bütçe (TL)
Bilimsel Araştırma Projeleri (BAP)	92	5.264.217,02	101	10.866.858,97	193	16.131.075,99	74	4.106.144,25	119	12.024.931,74
Tübitak	11	2.915.984,68	10	5.557.934,00	21	8.473.918,68	8	993.558,68	13	7.480.360,00
Kalkınma Bakanlığı (mülga)										
San-Tez										
DOKAP										
AB Projesi										
.....										
.....										
<b>Toplam</b>	103	8.180.201,70	111	16.424.792,97	214	24.604.994,67	82	5.099.672,93	206	19.505.291,74

2023 Yılı BAP Proje Türleri			
Sıra No	Proje Türleri	Sayı	Bütçe (TL)
1	Bilimsel Araştırma Projeleri	18	1.019.562,33
2	Başlangıç Programı Projeleri	-	-
3	Lisansüstü Tezleri Destekleme Programı Projeleri	67	2.145.217,00
4	Tamamlayıcı Destek Projeleri Programı	-	-
5	Eğitim Öğretim Araştırma Alt Yapısını Destekleme ve Geliştirme Program Projeleri	9	7.190.936,34
6	Öğrenci Projeleri	-	-
7	Bilimsel ve Sanatsal Etkinliklere Katılım Destekleme Program Projeleri	-	-
8	Yurt Dışı Akademik Gelişim ve Bilimsel Ziyaret Destek Program Projeleri	-	-
9	Bilimsel Etkinlik Düzenleme Destekleme Programı Projeleri	5	475.143,30
10	Bilimsel Yayın Yapan Öğretim Üyelerine Donanım Desteği Program Projeleri	-	-
11	Mülkiyet Hakları ve Patent Destek Projeleri	2	36.00,00
12	Öğretim Üyelerimizin Yabancı Dil Eğitimi Projeleri	-	-
13	Üniversite Uluslararası Derecelendirme Sistemlerindeki Yerinin Geliştirilmesi Projeleri	-	-
14	.....		
15	.....		
	<b>Toplam</b>		10.866.858,97

**2023 Yılı BAP Projeleri**

Sıra No	Proje No	Proje Adı	Bütçe (TL)	Proje Yürütücü	Proje Türü
1					
2					
<b>Toplam</b>					

**2023 Yılı Kalkınma Bakanlığı (mülga) Projeleri**

Sıra No	Proje No	Proje Adı	Proje Yürütücü	Proje Başlama-Bitme Tarihi	Bütçe(TL)	Harcama (TL)	Kalan Bütçe(TL)
1							
2							
<b>Toplam</b>							

**2023 Yılı TÜBİTAK Projeleri**

Sıra No	Proje No	Proje Adı	Proje Yürütücü	Proje Başlama-Bitme Tarihi	Bütçe(TL)	Harcama (TL)	Kalan Bütçe(TL)
1							
2							
<b>Toplam</b>							

**Not: tablolar excel de hazırlanacak**

**2023 Yılı SAN-TEZ Projeleri**

Sıra No	Proje No	Proje Adı	Proje Yürütücü	Proje Başlama-Bitme Tarihi	Bütçe(TL)	Harcama (TL)	Kalan Bütçe(TL)
1	-	-	-	-	-	-	-
2							
<b>Toplam</b>							

2023 Yılı Avrupa Birliği (AB) Projeleri									
Sıra No	Proje No	Proje Adı	Proje Yürütücü	Proje Yürütücü Akademisyen	Proje Başlama -Bitirme Tarihi	Toplam Bütçe (Euro)	Türkiye Bütçesi (Euro)	Türkiye Tarafından Harcanana (euro)	Kalan Türkiye Bütçesi (Euro)
1									
2									
..									
..									
<b>Toplam</b>									

2023 Yılı DOKAP –OKA- İl Özel İdaresi vb. Kurum Projeleri							
Sıra No	Proje No	Proje Adı	Proje Yürütücü	Proje Başlama-Bitme Tarihi	Bütçe(TL)	Harcama (TL)	Kalan Bütçe(TL)
1							
2							
..							
..							
<b>Toplam</b>							

### 1.5.2- Yatırım Projeleri

#### 1.5.2.1- Sektörler İtibarıyla Yatırım Uygulama Durumu

Sektör	Proje Sayısı	Proje Bedeli ( TL)	Program Yılı Ödeneği (TL)	Eklenen (TL)	Düşülen (TL)	Toplam Serbest Ödenek (TL)	Harcama (TL)	Nakti Gerçekleşme Yüzdesi (%)
Eğitim-Yüksek Öğretim								
Sağlık								
Beden Eğitimi ve Spor								

#### 1.5.2.2- Yatırım Projelerinin Gerçekleşme Durumu

<b>Proje No</b>	
<b>Sektörü</b>	
<b>Proje Adı ve Özellikleri</b>	
<b>Proje Yeri</b>	
<b>Proje Başlama ve Bitiş Tarihi</b>	

Proje Bedeli	2023 Yılı Ödeneđi	Revize Ödenek		Harcama	Dönem Nakti Gerçekleşme Oranı (%)	Kümülatif Harcama
		Eklenen Ödenek	Toplam Ödenek			

**Açıklama:** .....

#### IV- KURUMSAL KABİLİYET VE KAPASİTENİN DEĞERLENDİRİLMESİ

##### A-Üstünlükler

1.	
2.	
3.	
4.	
5.	
..	
..	
..	

##### B- Zayıflıklar

1.	
2.	
3.	
..	
..	
..	

##### C- Deđerlendirme

.....

#### V- ÖNERİ VE TEDBİRLER

.....

YENİ

EK 1: Harcama Yetkilisinin İç Kontrol Güvence Beyanı

### İÇ KONTROL GÜVENCE BEYANI [1]

Harcama yetkilisi olarak görev ve yetkilerim çerçevesinde;

Harcama birimimizce gerçekleştirilen iş ve işlemlerin idarenin amaç ve hedeflerine, iyi malî yönetim ilkelerine, kontrol düzenlemelerine ve mevzuata uygun bir şekilde gerçekleştirildiğini, birimimize bütçe ile tahsis edilmiş kaynakların planlanmış amaçlar doğrultusunda etkili, ekonomik ve verimli bir şekilde kullanıldığını, birimimizde iç kontrol sisteminin yeterli ve makul güvenceyi sağladığını bildiririm.

Bu güvence, harcama yetkilisi olarak sahip olduğum bilgi ve değerlendirmeler, yönetim bilgi sistemleri, iç kontrol sistemi değerlendirme raporları, izleme ve değerlendirme raporları ile denetim raporlarına dayanmaktadır. [2]

Bu raporda yer alan bilgilerin güvenilir, tam ve doğru olduğunu beyan ederim. [3] (Yer-Tarih)

Prof. Dr. Çetin ÇEKİÇ

Koordinatör



[1] Harcama yetkilileri tarafından imzalanan iç kontrol güvence beyanı birim faaliyet raporlarına eklenir. [2] Yıl içerisinde harcama yetkilisi değişmişse "benden önceki harcama yetkilisi/yetkililerinden almış olduğum bilgiler" ibaresi de eklenir. [3] Harcama yetkilisinin herhangi bir çekincesi varsa bunlar liste olarak bu beyana eklenir ve beyanın bu çekincelerle birlikte dikkate alınması gerektiği belirtilir.

